



(C) エコプロ2017

エコプロ2017

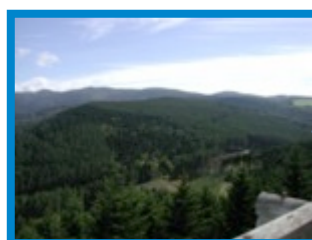
環境とエネルギーの未来展

出展ブースのカーボン・オフセット プロジェクト/クレジット紹介資料



北海道4町連携による間伐促進型森林づくり事業

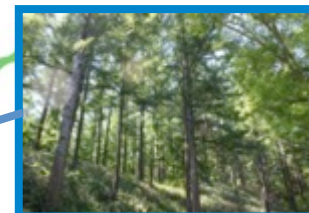
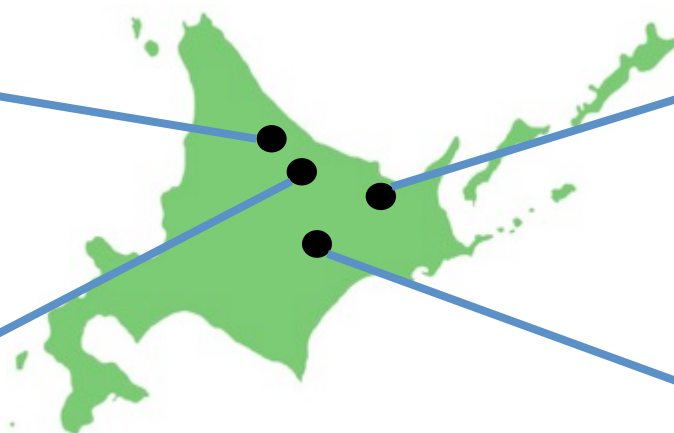
クレジットの創出場所

北海道足寄町、下川町
滝上町、美幌町本プロジェクトは**北海道の自然環境保護**を応援します！

下川町有林



滝上町有林



美幌町有林



足寄町有林

クレジット概要

北海道4町協議会（足寄町、下川町、滝上町、美幌町）では、継続的に森林を守り育てていくことを基本に、森林資源の新たな価値の創造を目指した取組みを進めています。本プロジェクトにより、適正な管理による森林保全はもとより、地域の活性化、自然環境の再生、更なる低炭素社会の構築など多岐にわたる取組みの展開を行っていきます。

クレジットの創出場所

秋田県雄勝郡羽後町

本プロジェクトは**日本三大美林の秋田スギ**を応援します！



秋田スギ
林野庁HPより



間伐の様子



間伐後の林内状況

クレジット概要

秋田スギは木曽ヒノキ、青森ヒバと並び日本三大美林といわれ、良質の材として利用されてきました。有名西馬音内・仙道県有林は秋田県内最大面積の県有林であると共に地域の重要な水源林となっており、計画的な保育管理が必要となっています。H22年度に間伐を実施した約34haのスギ林を対象にJ-VERのモデル事業として県内にPR・普及することで、J-VER制度の積極的な取り組みによる間伐など森林整備の促進を図ることを目的としています。

クレジットの創出場所

青森県青森市

本プロジェクトは**青森県のおいしい水を育む森づくり**を応援します！



クレジット概要

八甲田山麓の北部に位置する八重菊県有林は、青森市民の生活を支える水源の森として、大切に保全・整備されています。（水源かん養保安林、水源保護区域）間伐を促進することで、地球温暖化の防止に貢献できるだけでなく、青森市民の水源の森を支えることにもつながります。

クレジットの創出場所

岩手県気仙郡住田町

本プロジェクトは**林業日本一を目指す住田町の環境教育**を応援します！



住田町の森林



住田町の清流



環境教育の様子

クレジット概要

岩手県南東部の気仙地域に位置する、約3万ヘクタールの豊かな森林と、アユやヤマメなどの魚が生息する美しい清流に恵まれた自然あふれる町です。当プロジェクトによるクレジットの販売収益は、「住田町ふるさとの森林づくり基金」として、森林整備や木質バイオマスの普及、森林環境教育など地域の森林づくり、人づくりに活用していきます。

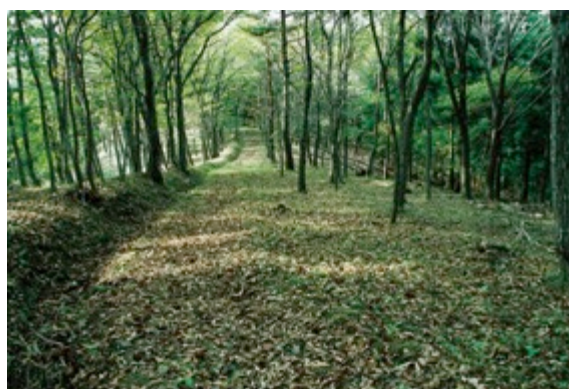
クレジットの創出場所

宮城県 登米市

本プロジェクトは**自然豊かな木の香あふれる登米市の森林整備**を応援します！



登米市の森



登米市の森



登米市の木材による木工品

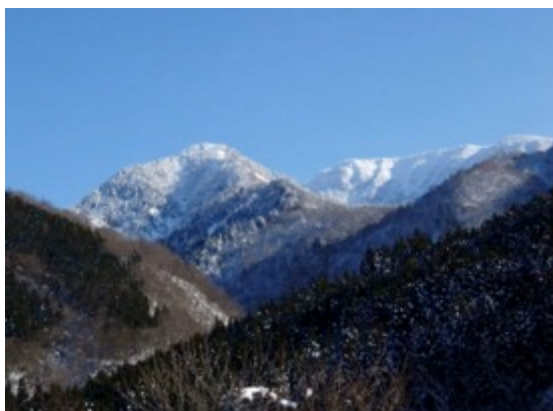
クレジット概要

宮城県登米市は、市の総面積の4割を森林が占め、大河北上川やラムサール条約指定登録湿地伊豆沼・内沼を有し、広大な水田が広がる水と緑に恵まれた自然豊かな地域です。本プロジェクトにより、市有林の間伐を通じて吸収したCO₂のオフセット・クレジット（J-VER）を取得し、クレジットの販売収入を森林整備に活用することにより、大切な森林を次の世代へつないでいく取り組みを進めています。

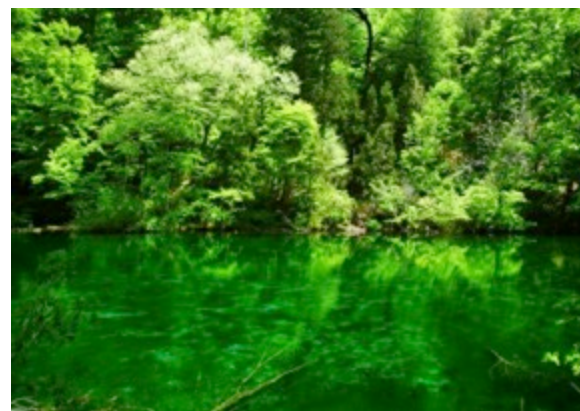
クレジットの創出場所

新潟県中魚沼郡津南町

本プロジェクトは津南町の被災地復興を応援します！



雪の苗場山麓



龍ヶ窪

クレジット概要

世界でも有数の豪雪地帯である津南町は、日本百名山である苗場山麓等に囲まれており、雪と水の恵みの豊かな雪国です。本プロジェクトでは、苗場山麓の間伐促進による適切な森林経営により、全国名水百選に選定された「龍ヶ窪」や、津南の農業を支える涌井の池・中子の池に代表される山林の水土保持に寄与します。本プロジェクトへの投資は、東日本大震災の特定被災地域でもある津南町の地域資源の活用及び雇用の創出等に繋がり、被災地域の復興支援としても貢献が可能です。

クレジットの創出場所

山梨県

本プロジェクトは世界遺産に登録された富士山麓の森林保全を応援します！



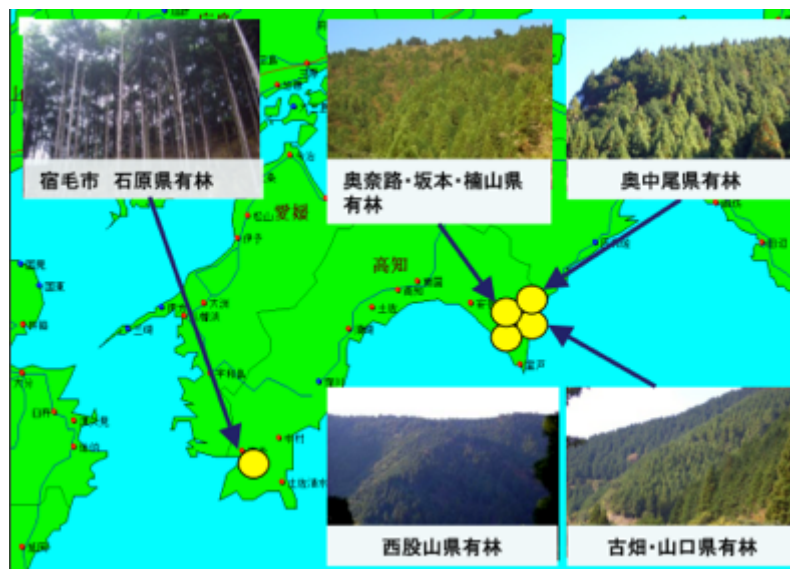
クレジット概要

富士山麓等県土の1/3を占めるやまなし県有林は、FSC森林管理認証の原則により環境に配慮した管理経営を行っています。本プロジェクトは、その一環として、県有林で実施した間伐によるCO2吸収量について、国（環境省）の推進するオフセット・クレジット（J-VER）制度に基づき、クレジット化し、そのクレジットの売却による収益を県有林の森林整備に活用しています。

クレジットの創出場所

高知県室戸市、宿毛市

本プロジェクトは**全国一の森林面積を誇る高知県の森林整備**を応援します！



クレジット概要

林野面積が県土の84%を占める全国一の森林県である高知県の県有林の森林整備(間伐)により増大したCO2吸収量です。森林整備をすることで、土砂流出の防止や水源の涵養といった役割を果たしています。

クレジットの創出場所

熊本県小国町

本プロジェクトは**小国杉の建築活用と林業再生**を応援します！



小国ドーム



小国町・木魂館



小国杉の活用



ゆうステーション



沖縄県立博物館

クレジット概要

小国町では、低齢級林の搬出間伐を推進させることを最大の主眼においています。これまで低齢級林は材価との兼ね合いで採算性に乏しく、切り捨て間伐が主流になっていましたが、適正時期に適切な搬出間伐を進めることで林業の持続可能性を維持しようとしています。これらの間伐の取り組みにより、木造立体トラスト工法による、ゆうステーションや小国ドームといった、大型木造建築群への活用も行っています。

J-クレジット 東北復興

「東北復興支援クレジット」で東北の復興を応援します！
(福島県をはじめとする東北地域の省エネ活動により創出されたJ-クレジット)



活用クレジットの一例（実際に活用するクレジットと異なる場合もございます。）

地域	事業者	省エネ事業内容
福島県	食品メーカーの工場	ボイラーの省エネ化
宮城県	病院	空調設備の省エネ化

※複数のクレジット創出事業の組み合わせはできません

クレジット概要

東北復興支援クレジットは東日本大震災の被災地および周辺地域から創出されたJ-クレジットです。震災から5年経過した今でも、被災地ではその爪痕が残っているのが現状です。本クレジットを活用することで、被災地を含む東北の事業者を応援いたします。

J-クレジット 全国の家

「エコファミリークレジット」全国のご家庭への太陽光発電設備の購入を応援します！
(ご家庭の太陽光発電設備の導入により創出されたJ-クレジット)



家庭への太陽光発電設備導入

クレジット概要

エコファミリークレジットは全国のご家庭への「太陽光発電設備導入」により創出されたJ-クレジットです。今後更にエネルギーの自給が求められる中で、本クレジットを活用することで、家庭の太陽光発電設備の購入を応援いたします。

<連絡先>

カーボンフリーコンサルティング

〒231-0002

神奈川県横浜市中区海岸通3-9横浜郵船ビル3階301A

TEL:045-222-3400

FAX:045-222-3401

Mail:info@carbonfree.cco.jp



排出量の算定方法、カーボン・オフセットの内容などに関する問い合わせ先

(株)プリプレス・センター 東京本社 エコプロ 2017 担当

〒111-0051 東京都台東区蔵前4丁目3番5号

Tel:[03-3863-1661](tel:03-3863-1661) Fax:[03-3863-1662](tel:03-3863-1662)

E-mail : eco-pro@pripress.co.jp