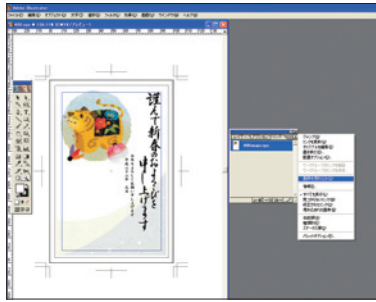
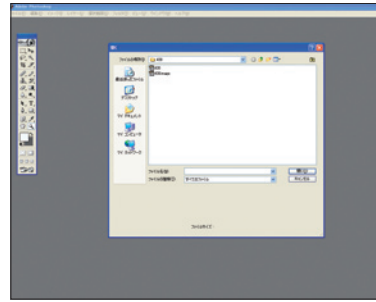


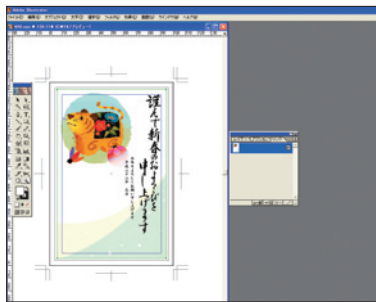
■「画像を埋め込み」処理方法



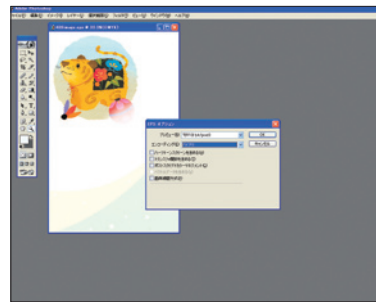
①リンクパレットを確認します。もし画面上になければ、「ウインドウ」→「リンク」でリンクパレットを呼び出します。リンクパレットのサブメニューから「画像を埋め込み」を選択します。



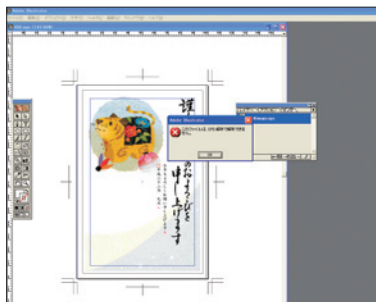
④イラストレータに配置されている配置画像ファイルをフォトショップで開いてください。
「###image.eps」が配置画像ファイルとなります。



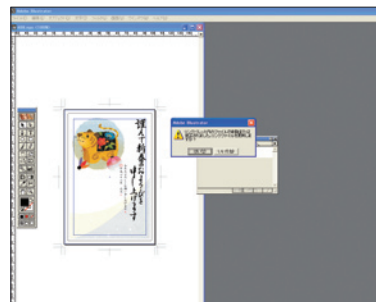
②配置画像・リンクパレットの表示が変われば埋め込み成功です。



⑤「別名で保存」を選択し、Photoshop eps形式で保存します。その際に「エンコーディング」の項目を「バイナリ」と選択してください。



③イラストレータ8の場合「解析できません」というエラーメッセージが表示されます。この場合フォトショップを使用した作業が必要となります。



⑥画像ファイルを上書後、再度イラストレータに戻ると画像更新のメッセージが出てくるので、更新してください。②同様配置画像・リンクパレットの表示が変われば埋め込み成功です。

※メッセージが出てこない場合は、リンクパレットのメニュー「置換え」を選択し、保存したファイルを置き換えてください。